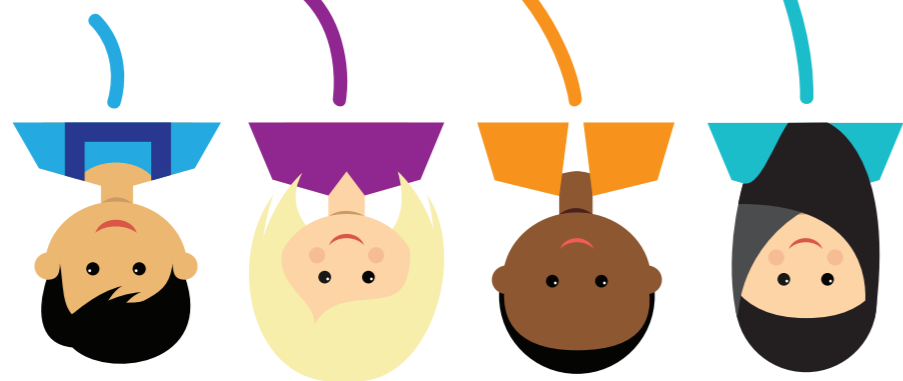


HELP JE MIJ
AAN EEN BAAN?



SCHOOL@WORK

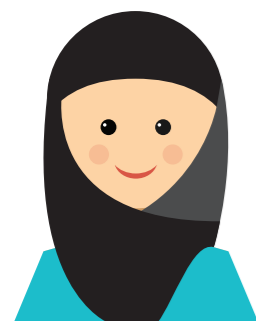
SAMENWERKINGSPARTNERS:



VRAGEN OF SAMENWERKEN?

Graag! Neem hiervoor contact op met
Klaske Apperloo via kapperloo@idcollege.nl

Sommige jongeren hebben een extra steuntje in de rug nodig:



VLUCHTELING

- In bezit van een diploma
- Spreekt vloeiend Nederlands
- Is gemotiveerd

VINDT GEEN BAAN DOOR NIET VOLDOENDE WERKERVARING EN GEEN DIPLOMA

UITKERING

Jaarlijkse kosten:
± €15.000



VOORTIJDIG SCHOOLVERLATER

- Voldoende werkervaring
- In bezit van een diploma
- Is gemotiveerd

UITKERING

Jaarlijkse kosten:
± €15.000



VINDT GEEN BAAN WANT HEEFT GEEN STARTKWALIFICATIE



ENTREE-STUDENT

- Voorbereid op arbeidsmarkt
- Genoeg persoonlijke aandacht
- Is gemotiveerd

KANS OP UITVAL, WANT OPLEIDING IS SCHOOLS

UITKERING

Jaarlijkse kosten:
± €15.000



PRO-VSO STUDENT

- In bezit van diploma/kwalificatie
- Sociale vaardigheden
- Is gemotiveerd

VINDT GEEN BAAN WANT HEEFT GEEN DIPLOMA EN MIST SOCIALE VAARDIGHEDEN

UITKERING

Jaarlijkse kosten:
± €15.000



SCHOOL@WORK

In Nederland zijn er jongeren die geen werk of toegang tot scholing hebben. Vaak hebben deze jongeren een arbeidsbeperking, geen startkwalificatie of worstelen ze met zichzelf of met problemen uit het verleden. Ze lopen sterk het risico om na hun 23^e in een uitkering te belanden. Juist voor die jongeren is er nu School@Work.

Wij willen investeren in deze groep door specifieke **werk- en leertrajecten** te ontwikkelen. Zo kunnen we zorgen dat deze jongeren (start- of deel) kwalificaties halen en (sociale) vaardigheden opdoen om zo hun kans op een passende baan te vergroten. mboRijnland ontwikkelt met partners in de regio speciaal voor hen onderwijs op maat.

Via de opleidingen van School@Work bouwen jongeren binnen een bedrijfsomgeving aan hun toekomst. Dit type opleiding is geschikt voor uitgevallen jongeren uit het speciaal onderwijs, praktijkonderwijs en vmbo. Dit sluit ook aan bij Entree-studenten en werknemers in een sociaal werkbedrijf die liever in de praktijk leren en net dat steuntje in de rug nodig hebben.

INVESTERING:

± €1.800 per student per jaar

Eenmalige opstartfinanciering van
± € 40.000

PASSENDE BAAN



- Voldoende werkervaring
- In bezit van diploma/kwalificatie
- Sociale vaardigheden

Jaarlijkse kostenbesparing per persoon:
± €21.000,- (o.a. uitkering, maatschappelijke zorg)